

► Inclui

ALENTEJO, ALGARVE E SEVILHA

AZEITÃO • ARRÁBIDA • SETÚBAL • ÉVORA • ESTREMOZ • VILA VIÇOSA • MONSARAZ • JABUGO • SEVILHA • FARO • LOULÉ • VILAMOURA • SAGRES

1º DIA LISBOA / AZEITÃO / ARRÁBIDA / SETÚBAL / ÉVORA

Comparência junto ao Hotel Occidental Lisboa¹, em Lisboa, 30 minutos antes da partida. Iniciamos a nossa viagem às 9h00 em direção ao Parque Nacional da Arrábida, situado junto ao mar, entre Setúbal e a vila piscatória de Sesimbra. Fazemos a primeira paragem em Azeitão para visita guiada a uma das caves de referência, com a oportunidade de prova do vinho moscatel, característico desta região. Seguimos através do parque, que nos presenteia com a sua beleza incomparável, onde o azul do mar alterna com o verde do denso manto vegetal que cobre a Serra, até chegar a Setúbal, cidade habitada desde tempos longínquos pelos Fenícios e pelos Romanos sendo hoje uma moderna cidade com forte ligação à indústria piscatória. Tempo livre para almoço. De tarde, continuação da viagem atravessando as planícies cujas paisagens combinam com o sol, calor e um ritmo compassado. É o Alentejo. Chegada a Évora, cidade coroada pela sua imponente catedral, e que guarda no seu centro histórico, rodeado de uma vasta cintura de muralhas, uma valiosa herança cultural que a UNESCO classificou como Património da Humanidade. Visita da cidade a pé pelas suas ruas estreitas de evocação mourisca que contrastam com praças inundadas de luz assentes sobre dois milénios de história. Alojamento no **Hotel M'AR De AR Muralhas ******, ou similar.

1º Ponto de encontro e hora de partida sujeitos a reconfirmação

2º DIA ÉVORA - ESTREMOZ / VILA VIÇOSA - ÉVORA

Partida após o pequeno-almoço para um dia de descoberta da singular região que é o Alentejo. Iniciamos a manhã com visita a uma fábrica de cortiça. Descubra este produto único e veja o que se pode fazer com ele, para além das rolhas que todos conhecemos. Seguimos depois para Estremoz, onde daremos um passeio pela cidade branca e nobre que se divide em dois núcleos que marcam a sua evolução: o casario medieval junto ao castelo e, fora das muralhas, a vila moderna. Tempo livre para almoço. De tarde, continuamos pela planície Alentejana até chegarmos a Vila Viçosa, que conta no seu passado com alguns dos momentos mais importantes para a história do país. Aqui foi estabelecida a Casa dos Duques de Bragança, a família nobre mais poderosa a seguir à Casa Real. Visita do Paço Ducal, hoje um museu cujo acervo integra o recheio de um dos últimos palácios da família real. Regresso a Évora ao final da tarde. Alojamento.

3º DIA ÉVORA / MONSARAZ / JABUGO / SEVILHA

Pequeno-almoço buffet no hotel. Saída em direção a Espanha. Paragem em Monsaraz, vila medieval que conservou as suas características ao longo dos séculos. Um passeio por Monsaraz é também uma viagem no tempo, pois é um local único onde ainda é possível encontrar a paz e a tranquilidade esquecidas pelos tempos modernos. Continuamos para as terras serranas de Aracena, *habitat* natural do porco ibérico que se alimenta em liberdade, contribuindo para o sabor inconfundível do famoso presunto de Jabugo. Visita a um “secadero” tradicional, para conhecermos os segredos deste afamado produto gastronómico e onde teremos oportunidade de o saborear durante o **almoço** no local. De tarde, seguimos viagem com destino à capital da Andaluzia, a vaidosa Sevilha que vive ao ritmo do sol, do Flamenco e das castanholas. Alojamento no **Hotel Sevilha Macarena ******, ou similar.

4º DIA SEVILHA (VISITA)

Após o pequeno-almoço iniciamos a visita, com guia local, a esta cidade Património da Humanidade pela UNESCO: a “Torre del Oro”, o “paseo” de Cristóvão Colombo no qual encontramos a “Mastreaña”, praça de touros de triunfos indescritíveis, o gracioso bairro de Santa Cruz onde se encontrava a antiga judiaria, a impressionante catedral, terceira maior do mundo, dominada pela torre sineira “La Giralda” (entrada incluída), o Parque Maria Luísa e a Praça de Espanha. Resto do dia livre. À noite, sugerimos um programa opcional para assistir a um tradicional espetáculo de Flamenco. Alojamento.

5º DIA SEVILHA / LOULÉ / FARO / VILAMOURA

Pequeno-almoço no hotel. Partida em direção a Portugal. Fazemos o percurso por autoestrada direto até à cidade de Loulé, onde visitaremos o maior mercado da região. Deixe-se envolver pelas cores, pelos cheiros e pelos sons que relembram os mercados árabes, num ambiente popular, que se realiza desde 1908 no edifício do mercado municipal, também conhecido como “Praça”. Continuação da viagem para Faro, a capital algarvia desde 1756. No centro histórico, caminharemos desde o Arco da Vila até à Sé. Tempo livre para almoço. De tarde, atravessamos o Sotavento Algarvio até Vilamoura, atualmente uma das maiores estâncias de lazer da Europa. Alojamento no **Hotel Vila Galé Ampalíus ******, ou similar.

6º DIA VILAMOURA / SAGRES / LAGOS / LISBOA

Após o pequeno-almoço no hotel, partimos à descoberta do Barlavento Algarvio. A primeira paragem será em Sagres, vila com origem anterior à conquista romana. A presença frequente do Infante D. Henrique, durante o início da navegação atlântica e da descoberta da costa africana até ao Golfo da Guiné, associou para sempre este simples porto de pesca aos Descobrimentos. Na Ponta de Sagres, gigantesco dedo de pedra que aponta para o Oceano, algumas edificações evocam ainda o passado deste local que faz parte da história do mundo, lembrando a Vila do Infante e a fortaleza que a protegia. Seguimos até Lagos, uma das mais bonitas e históricas cidades da região. Depois dos Celtas e Fenícios, foram os Árabes que no séc.X rodearam a cidade com as muralhas, onde ficaram até serem conquistados pelos cristãos em 1249, ano em que a povoação foi integrada em território português. **Almoço** num tradicional restaurante local. Depois do almoço, regresso a Lisboa, onde chegaremos ao final da tarde ao Hotel Occidental Lisboa.

► Inclui

- Circuito em moderno autocarro de turismo de acordo com itinerário;
- Acompanhamento por experiente guia privado, de língua portuguesa, durante toda a viagem;
- Alojamento nos hotéis selecionados ou similares;
- Todos os pequenos-almoços;
- Refeições indicadas no itinerário – 2 refeições (bebidas incluídas);
- Visitas orientadas pelo nosso guia privativo em: Azeitão, Setúbal, Évora, Estremoz, Vila Viçosa, Monsaraz, Loulé, Faro, Vilamoura, Sagres e Lagos;
- Visita com guia local em Sevilha;
- Entradas incluídas: Caves de vinho moscatel com prova em Azeitão, Capela dos Ossos em Évora, Paço Ducal em Vila Viçosa, Catedral de Sevilha e fortaleza de Sagres;
- Serviço de bagageiros dos hotéis (1 peça de bagagem por pessoa);
- Seguro Multiviagens – capital € 15.000*;
- Taxas de turismo, serviço e IVA. (não inclui taxas de cidade, a pagar localmente nos hotéis).

► Não inclui

- Bebidas, despesas de caráter pessoal e quaisquer serviços não mencionados como incluídos;
- Suplementos.

► Observações especiais

Documentação necessária (passageiros nacionalidade Portuguesa):

- Bilhete de identidade válido (Cédula Pessoal e Boletim de Nascimento não são considerados válidos);
- Cartão Europeu de Seguro Doença 1).

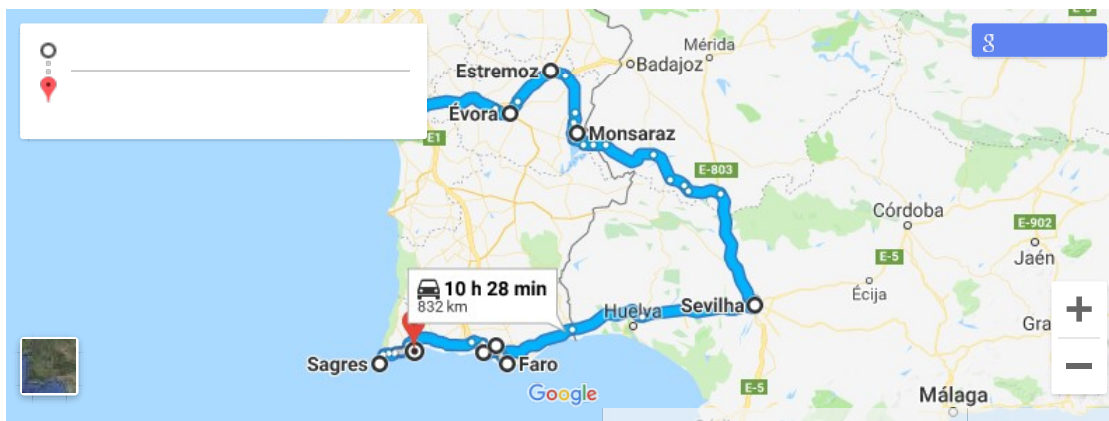
1) Também conhecido por cartão europeu de saúde, permite aos cidadãos da União Europeia, Listenstaine, Noruega, Islândia e Suíça, o benefício de assistência médica durante estadas temporárias nestes países.

Para melhor aproveitamento, grande parte das visitas são efectuadas a pé. Por isso recomendamos:

- Calçado muito cómodo;
- Roupa fresca e cómoda.

► Inclui

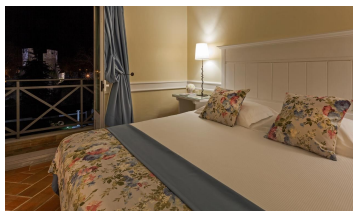
Mapa do circuito



Hotéis

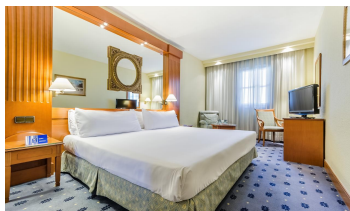
Hotel M'Ar de Ar Muralhas ****

Évora



Hotel Sevilha Macarena ****

Sevilha



Hotel Vila Galé Ampalíus ****

Vilamoura

